

注意

- 1 定格総荷重はフックブロック、玉掛ワイヤー等の自重を含みます。
また、下記の条件が考慮されていないのでクレーンの操作には充分気をつけてください。
 - ① 地盤の強度、地震による影響
 - ② 作業速度に応じた動荷重および台風または強風による影響等
- 2 本機は水平に設置して、クレーン作業を行ってください。
- 3 作業半径は、クレーンの旋回中心から荷重の重心までの水平距離です。
- 4 メインブームの定格総荷重は折りたたみ式ジブを取り除いた状態の値です。
- 5 83 トンを超える定格総荷重の場合は、特殊吊装置が必要です。

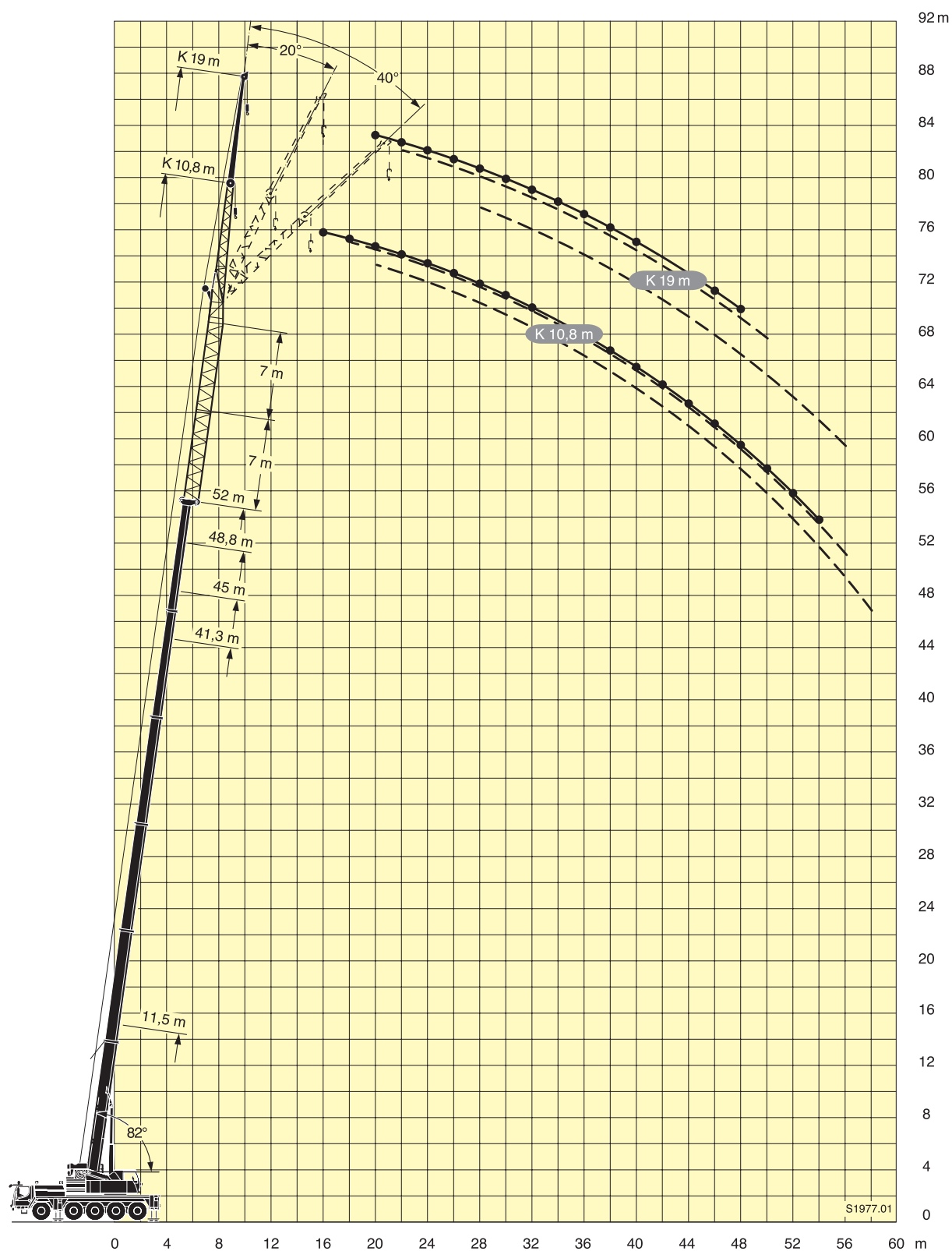
7m エクステンション付油圧チルトジブ定格総荷重表 TVNZK LTM 1120NX-2

メインブーム長さ		11.5m+7m			41.3m+7m			45m+7m			48.8m+7m			52m+7m		
ジブ長さ		10.8m			10.8m			10.8m			10.8m			10.8m		
作業半径(m)	角度	0°	20°	40°	0°	20°	40°	0°	20°	40°	0°	20°	40°	0°	20°	40°
		4.5		6.5												
5		6.3														
6		5.9														
7		5.6														
8		5.4	5.5													
9		5.1	5.3													
10		4.9	5	5.2												
12		4.4	4.5	4.7	6			5.7								
14		4	4.1	4.2	5.8	5.4		5.5			5.2			4.3		
16		3.7	3.8	3.9	5.4	5.1		5.2	5		4.9	4.8		4.1	3.7	
18		3.3	3.4	3.5	5.2	4.8	4.6	5	4.7	4.5	4.7	4.5		3.9	3.7	
20		3.1	3.1	3.2	4.9	4.5	4.4	4.8	4.4	4.3	4.5	4.3	4.2	3.7	3.6	
22		2.9	2.9	3	4.6	4.3	4.2	4.5	4.2	4.1	4.4	4.1	4	3.5	3.4	
24		2.6	2.6	2.5	4.4	4.1	4	4.3	4	3.9	4.2	4	3.9	3.3	3.3	
26			2.4	1.6	4.2	3.9	3.8	4.1	3.9	3.7	4	3.8	3.6	3.2	3.1	
28					4	3.7	3.6	3.9	3.8	3.6	3.9	3.7	3.5	3	3	
30					3.8	3.6	3.5	3.8	3.6	3.4	3.8	3.5	3.4	2.9	2.9	
32					3.6	3.4	3.4	3.6	3.4	3.4	3.6	3.4	3.4	2.8	2.7	
34					3.5	3.3	3.3	3.5	3.3	3.3	3.5	3.3	3.2	2.8	2.5	
36					3.3	3.2	3.2	3.4	3.2	3.2	3.3	3.2	3.1	2.6	2.4	
38					3.2	3.1	3.1	3.2	3.1	3.1	3.2	3.1	3.1	2.5	2.3	
40					3.1	2.9	3	3.1	3	3	3.1	3	3	2.4	2.2	
42					3	2.8	2.8	3	2.8	2.9	3	2.8	2.9	2.3	2.2	
44					2.9	2.6	2.7	2.9	2.7	2.8	2.7	2.7	2.7	2.2	2.1	
46					2.8	2.6	2.6	2.7	2.6	2.6	2.4	2.6	2.5	2.1	2.1	
48					2.6	2.5	2.5	2.5	2.5	2.5	2.1	2.3	2.3	1.9	2	
50					2.5	2.4	2.5	2.2	2.3	2.4	1.8	2	2.1	1.7	1.9	
52					2.2	2.3	2.3	1.9	2.1	2.1	1.5	1.7	1.8	1.4	1.7	
54					1.9	2	1.7	1.7	1.8	1.8	1.3	1.4	1.5	1.2	1.4	
56					1.7	1.7		1.4	1.5	1.5	1	1.2	1.2	1	1.2	
58								1.2	1.2	1.2	0.8	0.9	0.9	0.9	0.9	
60									1							
I	ブーム伸長率 (%)	0			0			46			92			100		
II		0			92			92			92			100		
III		0			92			92			92			100		
IV		0			92			92			92			100		
V		0			92			92			92			100		

T206_91401

メインブーム長さ		11.5m+7m			41.3m+7m			45m+7m			48.8m+7m			52m+7m		
ジブ長さ		19m			19m			19m			19m			19m		
作業半径(m)	角度	0°	20°	40°	0°	20°	40°	0°	20°	40°	0°	20°	40°	0°	20°	40°
		8		3.7												
9		3.7														
10		3.7														
12		3.5	3.6													
14		3.2	3.4		3.5			3.3			3					
16		3	3.2		3.4			3.3			3			2.7		
18		2.8	3	3.1	3.4			3.3			3			2.6		
20		2.6	2.8	2.9	3.4	3.3		3.2	3.2		3	3		2.4		
22		2.4	2.6	2.7	3.3	3.1		3.2	3.1		3	3		2.2	2.5	
24		2.2	2.3	2.4	3.2	3	2.8	3.1	2.9	2.7	3	2.9		2.2	2.4	
26		2.1	2.2	2.3	3	2.9	2.7	2.9	2.8	2.6	2.9	2.8	2.6	2.1	2.3	
28		2	2.1	2.2	2.9	2.7	2.6	2.8	2.7	2.6	2.8	2.7	2.5	1.9	2.2	
30		1.9	2	2.1	2.8	2.5	2.5	2.7	2.5	2.5	2.7	2.5	2.4	1.9	2.1	
32		1.8	1.9	2	2.6	2.4	2.4	2.6	2.4	2.4	2.5	2.4	2.3	1.8	2.1	
34		1.7	1.8		2.4	2.3	2.3	2.4	2.3	2.3	2.4	2.3	2.2	1.7	2	
36					2.3	2.2	2.2	2.3	2.2	2.2	2.3	2.2	2.2	1.7	1.9	
38					2.2	2.1	2.1	2.3	2.1	2.1	2.3	2.1	2.1	1.6	1.8	
40					2.2	2.1	2.1	2.2	2.1	2.1	2.2	2	2	1.5	1.7	
42					2.1	2	2.1	2.1	2	2.1	2.1	2	2	1.5	1.7	
44					2	1.9	2	2	1.9	2	2	1.9	2	1.4	1.6	
46					1.9	1.9	2	1.9	1.9	2	1.9	1.9	2	1.3	1.5	
48					1.8	1.9	1.9	1.8	1.9	1.9	1.9	1.8	1.9	1.3	1.4	
50					1.8	1.9	1.9	1.8	1.9	1.9	1.8	1.8	1.8	1.3	1.4	
52					1.7	1.8	1.9	1.8	1.8	1.9	1.7	1.7	1.8	1.3	1.4	
54					1.6	1.7	1.8	1.7	1.8	1.8	1.5	1.6	1.8	1.2	1.4	
56					1.6	1.7	1.7	1.6	1.7	1.8	1.2	1.5	1.6	1.1	1.3	
58					1.5	1.6	1.6	1.4	1.6	1.7	1	1.3	1.4	0.9	1.2	
60					1.4	1.5	1.5	1.2	1.4	1.4	0.8	1.1	1.2	1	1.1	
62					1.3	1.4	1.3	1	1.2	1.2		0.8	0.9		0.9	
64					1.1	1.1		0.8	0.9	0.9						
I	ブーム伸長率 (%)	0			0			46			92			100		
II		0			92			92			92			100		
III		0			92			92			92			100		
IV		0			92			92			92			100		
V		0			92			92			92			100		

T206_92401



注意

- 1 定格総荷重はフックブロック、玉掛ワイヤー等の自重を含みます。
また、下記の条件が考慮されていませんのでクレーンの操作には充分気をつけてください。
 - ① 地盤の強度、地震による影響
 - ② 作業速度に応じた動荷重および台風または強風による影響等
- 2 本機は水平に設置して、クレーン作業を行ってください。
- 3 作業半径は、クレーンの旋回中心から荷重の重心までの水平距離です。
- 4 メインブームの定格総荷重は折りたたみ式ジブを取り除いた状態の値です。
- 5 83 トンを超える定格総荷重の場合は、特殊吊装置が必要です。

14m エクステンション付油圧チルトジブ定格総荷重表

TVNZK **LTM 1120NX-2**



メインブーム長さ ジブ長さ	11.5m+14m			41.3m+14m			45m+14m			48.8m+14m			52m+14m		
	10.8m			10.8m			10.8m			10.8m			10.8m		
角度	0°	20°	40°	0°	20°	40°	0°	20°	40°	0°	20°	40°	0°	20°	40°
作業半径(m)															
6	4.6														
7	4.3														
8	4.1														
9	4	4.2													
10	3.8	4													
12	3.4	3.7	3.7												
14	3.2	3.3	3.4	4.2			4.1			3.4					
16	2.9	3	3.1	3.9	3.7		3.8	3.4		3.4			2.6		
18	2.7	2.8	2.8	3.7	3.5	3.3	3.6	3.4		3.4	3.3		2.6	2.6	
20	2.4	2.5	2.5	3.5	3.3	3.3	3.4	3.2	3.2	3.3	3.1	3	2.6	2.6	2.5
22	2.2	2.3	2.3	3.3	3.2	3.1	3.3	3.1	3.1	3.2	3	2.9	2.5	2.5	2.5
24	2.1	2.1	2.2	3.2	3	3	3.1	3	2.9	3	2.8	2.8	2.4	2.4	2.4
26	2	2	2	3	2.8	2.8	3	2.8	2.8	2.9	2.6	2.6	2.2	2.2	2.3
28	1.9	1.9	1.9	2.9	2.6	2.6	2.8	2.7	2.6	2.8	2.5	2.5	2.1	2.1	2.2
30	1.7	1.8	1.7	2.7	2.6	2.5	2.7	2.6	2.5	2.6	2.5	2.5	2	2	2.1
32	1.5	1.5	1.5	2.6	2.5	2.4	2.5	2.5	2.4	2.5	2.4	2.4	1.9	1.9	2
34				2.4	2.3	2.3	2.4	2.3	2.3	2.4	2.3	2.3	1.8	1.8	1.9
36				2.3	2.2	2.2	2.3	2.2	2.2	2.3	2.2	2.2	1.7	1.7	1.8
38				2.2	2.1	2.1	2.2	2.2	2.1	2.2	2.1	2.1	1.6	1.6	1.7
40				2.1	2.1	2	2.1	2.1	2.1	2.1	2.1	2	1.6	1.5	1.5
42				2.1	2	2	2.1	2	2	2.1	2	2	1.5	1.5	1.5
44				2	1.9	1.9	2.1	1.9	1.9	2	1.9	1.9	1.5	1.4	1.4
46				2	1.8	1.8	2	1.8	1.8	2	1.9	1.8	1.4	1.3	1.4
48				1.9	1.7	1.8	1.9	1.7	1.7	1.8	1.8	1.8	1.3	1.2	1.3
50				1.8	1.7	1.7	1.8	1.7	1.7	1.6	1.6	1.7	1.3	1.2	1.3
52				1.7	1.6	1.7	1.7	1.6	1.6	1.3	1.5	1.5	1.1	1.1	1.2
54				1.7	1.5	1.6	1.5	1.5	1.6	1.1	1.3	1.3	1	1	1.1
56				1.5	1.4	1.5	1.3	1.4	1.4	0.9	1	1.1		0.9	1
58				1.3	1.3	1.4	1	1.1	1.2		0.8	0.9			0.8
60				1.1	1.2	1.1	0.8	0.9	0.9						
62				0.9	0.9	0.9									
ブーム伸長率(%)	I	0		0			46			92			100		
	II	0		92			92			92			100		
	III	0		92			92			92			100		
	IV	0		92			92			92			100		
	V	0		92			92			92			100		

T206_93401



メインブーム長さ ジブ長さ	11.5m+14m			41.3m+14m			45m+14m			48.8m+14m			52m+14m		
	19m			19m			19m			19m			19m		
角度	0°	20°	40°	0°	20°	40°	0°	20°	40°	0°	20°	40°	0°	20°	40°
作業半径(m)															
8	3.9														
9	3.9														
10	3.8														
12	3.6														
14	3.3	3.2		2.9											
16	3.1	3.2		2.8			2.6			2.2					
18	2.9	3	3.2	2.7			2.5			2.2					
20	2.7	2.8	3	2.6	2.4		2.4			2.2			1.5		
22	2.5	2.6	2.8	2.4	2.4		2.3	2.3		2.2	2.1		1.5	1.7	
24	2.3	2.4	2.6	2.3	2.2		2.2	2.2		2.1	2.1		1.5	1.7	
26	2.1	2.2	2.3	2.2	2.1	2.1	2.1	2.1	2	2	2	1.9	1.4	1.7	
28	2	2.1	2.2	2.1	2	2	2	2	2	1.9	1.9	1.9	1.3	1.6	1.4
30	2	2	2	2	1.9	1.9	1.9	1.9	1.9	1.8	1.8	1.8	1.2	1.6	1.4
32	1.9	1.9	1.9	1.9	1.8	1.8	1.8	1.8	1.8	1.8	1.7	1.7	1.2	1.5	1.3
34	1.7	1.8	1.8	1.8	1.7	1.7	1.7	1.7	1.7	1.7	1.7	1.6	1.2	1.4	1.3
36	1.6	1.7	1.5	1.7	1.6	1.6	1.7	1.6	1.6	1.6	1.6	1.6	1.1	1.3	1.3
38	1.5	1.5	1.3	1.6	1.5	1.5	1.6	1.5	1.5	1.5	1.6	1.4	1.1	1.2	1.3
40	1.3	1.3	1.1	1.5	1.4	1.4	1.5	1.4	1.5	1.4	1.5	1.4	1	1.1	1.2
42		1.2		1.4	1.3	1.3	1.4	1.3	1.4	1.4	1.4	1.4	0.9	1.1	1.1
44				1.3	1.3	1.3	1.3	1.3	1.4	1.3	1.3	1.3	0.9	1	1.1
46				1.2	1.3	1.3	1.2	1.3	1.3	1.2	1.3	1.3	0.9	1	1.1
48				1.2	1.2	1.3	1.2	1.3	1.3	1.2	1.3	1.3	0.9	0.9	1.1
50				1.2	1.2	1.2	1.2	1.2	1.2	1.2	1.2	1.2	0.9	0.9	1
52				1.1	1.1	1.2	1.2	1.2	1.2	1.2	1.2	1.2			1
54				1.1	1.1	1.1	1.2	1.1	1.1	1.1	1.1	1.1			0.9
56				1.1	1.1	1.1	1.2	1.1	1.1	0.9	1.1	1.1			0.8
58				1.1	1	1.1	1.1	1	1.1	0.8	1	1.1			
60				1.1	1	1	1	1	1		0.8	1			
62				1	0.9	0.9	0.8	0.9	1			0.8			
64				0.9	0.9			0.8	0.9						
66					0.8										
ブーム伸長率(%)	I	0		0			46			92			100		
	II	0		92			92			92			100		
	III	0		92			92			92			100		
	IV	0		92			92			92			100		
	V	0		92			92			92			100		

T206_94401